

Das sagen Teilnehmer über das IBZ Mitte West

„Gefallen hat mir, dass ich erfahren habe, ob meine Selbsteinschätzung mit dem Bild anderer überein stimmt.“

„Ein sehr netter Kurs und sehr nette Berater“

„Schade, dass es so kurz war“

„Es war eine tolle Erfahrung, die auch Spaß gemacht hat“

„Ich war schüchtern, mein Deutsch nicht so gut. Jetzt traue ich mich viel mehr zu sprechen.“

„Diese Maßnahme ist wirklich für Menschen, die ihren Weg noch nicht gefunden haben und eine Stütze brauchen!“

„Ich wollte auch meine Grenzen kennenlernen“

„Ich hatte eigentlich nichts erwartet, aber das war eine gute Sache um ein Feedback über meine beruflichen und persönlichen Fähigkeiten zu bekommen“

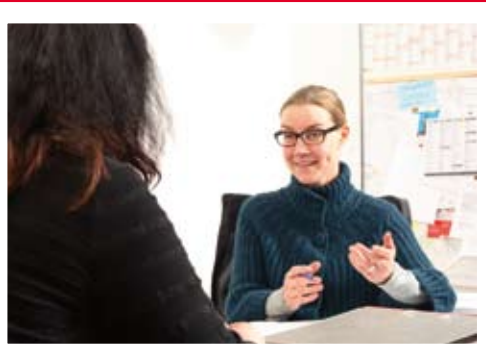
91,3 % der Teilnehmer und Teilnehmerinnen empfehlen das IBZ Mitte West weiter.

Und so gehts weiter...

Nehmen Sie Kontakt zu uns auf, wir klären mit Ihrem Arbeitsvermittler die Aufnahme in unserem IBZ Mitte West ab. Unsere Kontaktadressen finden Sie auf der nächsten Seite.

oder

sprechen Sie mit Ihrem Arbeitsvermittler, dass Sie gerne an der Fähigkeiten-Analyse im IBZ Mitte West teilnehmen möchten.



**IBZ Mitte West –
Ihr Partner für neue Wege**



Ihre Ansprechpartner



Weißer Rabe GmbH
Schwanthalerstraße 81
80336 München
info@ibz-mitte-west.de
Tel.: 089 5 39 06 38-0
Fax: 089 5 39 06 38-20

Ein Unternehmen des
Caritasverbands der Erzdiözese
München und Freising e.V.



MVV:
U4/U5 Haltestelle Theresienwiese



diakonia gGmbH
Seidlstraße 4
80335 München
Tel.: 089 12 15 95 0
potenziale@diakonia.de



MVV:
S-/U-Bahn Haltestelle Hauptbahnhof
Tram 16/17 Haltestelle Seidlstraße



www.ibz-mitte-west.de

Erstkontakt über
info@ibz-mitte-west.de

IntegrationsBeratungsZentrum
Mitte West

IBZ



Jeder kann was!

Entdecken Sie Ihre Stärken

**IBZ Mitte West –
Ihr Partner für neue Wege**

Fähigkeiten-Analyse für
langzeitarbeitslose Menschen

Jeder kann was...

- > Sie haben Kinder betreut
- > Sie haben Angehörige gepflegt
- > Sie haben im Supermarkt gejobbt
- > Sie haben in einem Lokal gekellnert

- > Sie kommen aus einem anderen Land
- > Sie sprechen unterschiedliche Sprachen

- > Sie reparieren vieles selbst
- > Sie helfen Freunden beim Umzug
- > Sie fahren gerne Auto...
- > Sie machen gerne Gartenarbeit...
- > Sie kochen gerne

- > Sie können mit einem PC umgehen
- > Sie organisieren gerne, z. B. Familienfeiern
- > Sie lesen gerne Bücher

- > Ihre Fähigkeiten wurden nicht aufgeführt?

Talente



- > Gespür für Menschen
- > Hilfsbereitschaft



- > Interesse an anderen Ländern, Kulturen, Sprachen



- > Handwerkliches Geschick
- > Sie können zupacken
- > Sie sind kreativ



- > Interesse an Technik und Organisation



- > Ihr Talent ist noch verborgen oder unklar



Perspektiven

Soziale Berufe wie z. B. Altenpflege oder Kinderbetreuung bzw. Berufe, die Umgang mit Menschen erfordern, wie z. B. Verkauf, Gastronomie

z. B. Arbeit im Migrationsbereich, Beratung und Hilfe von Mitbürgern aus dem Ausland

z. B. Arbeit in der Hausmeisterei, im Transport oder in der Pflege von Gebäudeanlagen

z. B. Arbeit in Verwaltung, im Büro, im Kundenempfang oder in der Auftragsannahme

Wir finden gemeinsam heraus, wo Ihre Stärken liegen

Was erwartet Sie?

Im Zeitraum von 4 Wochen

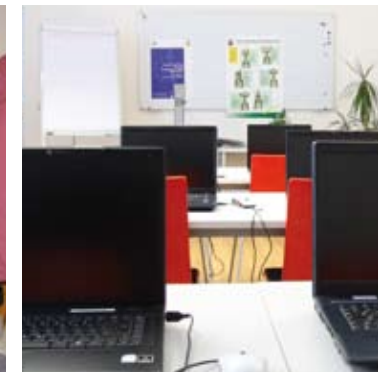
- > führen wir Gespräche mit Ihnen
- > machen Sie praktische Übungen einzeln und in der Gruppe
- > schätzen Sie sich selbst ein
- > geben wir Ihnen einen neutralen Blick von außen
- > ermitteln und erkennen wir gemeinsam Ihre Stärken

Was folgt danach?

Wir suchen – gemeinsam mit Ihnen und unseren Verbundpartnern – nach Perspektiven für Sie in den Bereichen:

- > Weiterbildung
- > Qualifizierung
- > Beschäftigungsmöglichkeiten

und empfehlen Ihrem Arbeitsvermittler, in welcher beruflichen und persönlichen Richtung er Sie weiter unterstützen könnte.



Kreativität
+ Ressourcen
+ Talente
—
Zukunft

