

In dieser Ausgabe

Weißer Rabe Charity-Event RabenFreunde

Der Freundeskreis wächst!

Neue Betriebsleitung in Rosenheim

Wir begrüßen ganz herzlich
Frau Hiltrud Ettl.

Verbundprojekt Perspektive Arbeit

Ein Rückblick

ExtraTours 26.11.2010 „Modisches München“

Neues aus dem NähWerk

Modenschau, Literaturtreff,
Kammeroper...

Eröffnung GWH Westend

Feierliche Einweihung im Juli

Neues aus dem ABC im Weißen Raben

Arbeit . Bildung . Coaching

Spannende Begegnungen auf dem ÖKT

Impressum

Vi.S.d.P.:
Weißer Rabe soziale
Betriebe und Dienste GmbH
Geschäftsführerin:
Frau Johanna Schilling
Schwanthalerstraße 73
80336 München
Tel. (089) 54 46 44-0
Fax (089) 54 46 44-11
www.weisser-rabe.de

Ein Unternehmen des
Caritasverbands der Erzdiözese
München und Freising e.V.

Redaktion:
Weißer Rabe, Gerlinde Weidt,
ideeeins werbeagentur

Entwurf und Satz:
ideeeins werbeagentur

Die Weißer Rabe GmbH lädt zur ersten Charity-Veranstaltung ein!

Im November veranstalten wir ein erstes Treffen für RabenFreunde, Spender und Förderer unseres Beschäftigungs- und Integrationsunternehmens.

Die Weißer Rabe GmbH präsentiert anhand von Beispielprojekten ihre Arbeit, berichtet über die Spendenverwendung und bietet allen, die sich für unseren sozialen Auftrag interessieren, ein Forum zum regen Austausch. **Ehrgast ist Miriam Vogt**, die Schirmherrin unseres ABC im Weißen Raben. Sie ist vielen als Weltcup-Siegerin im Ski-Alpin bekannt und führt heute ein erfolgreiches Beratungs- und Coachingunternehmen. Mit einem hochwertigen musikalischen Rahmenprogramm und den kulinarischen Genüssen unserer gastroNomia bieten wir unseren Gästen einen schönen, informativen und anregenden Abend. Das Team des Weißen Raben freut sich auf Sie!

Mehr Informationen ab Oktober im Internet!

RABENFREUNDE

Unser Freundeskreis wächst!

Auf dem Ökumenischen Kirchentag, aber auch im Arbeitsalltag unserer Betriebe haben wir immer wieder zu Menschen Kontakt, die sich für unseren sozialen Auftrag begeistern. RabenFreunde gibt es nicht nur in München – auch in Hamburg, Berlin, Österreich und sogar im fernen Peru finden sich Menschen, die in unserer Einrichtung ein wichtiges Bindeglied zwischen dem ersten und zweiten Arbeitsmarkt sehen.

RabenFreunde sind Menschen, die mit ihrer Mitgliedschaft zeigen, dass sie sich für die Belange unserer Beschäftigten interessieren! Wir heißen alle neuen Mitglieder herzlich willkommen und danken den „alten Hasen“ für ihr entgegengebrachtes Vertrauen.

Stimmen unserer RabenFreunde

„Stylische Sachen aus gerechter Arbeit anzubieten, hat auch viel mit Würde zu tun. So etwas trägt man nicht aus Mitleid.“
Johanna May aus Gerlingen



„Tolle Sache, den Menschen wieder auf die Beine zu helfen, damit sie wieder die Chance bekommen, Arbeit zu finden!“
Margarete Wegner aus Berlin

„Wenn ich in München wohnte, würde ich ständig in Euer GebrauchtWarenHaus kommen. Ein gute Idee!“
Iris Förster aus Waiblingen



Infos zum Weißen Raben und wie Sie uns unterstützen können unter
www.weisser-rabe.de

Unser Spendenkonto: Liga Bank München
Kto. 2203456 . BLZ 75090300

Danke für Ihre Spende!

DANKKE!

Spenden leisten einen wichtigen Beitrag für die Qualität unserer Förderung und Betreuung langzeitarbeitsloser Menschen. Die Weiße Rabe GmbH bedankt sich für dieses vorbildliche Engagement:

- Mit Unterstützung des Erzbischöflichen Fonds für Arbeitslose hat unsere gastroNomia eine Kühlvitrine für unser NähWerk angeschafft.

Der zum Caritasverband der Erzdiözese München und Freising e.V. gehörende Fonds fördert u.a. spezielle Projekte für arbeitslose Menschen.

- Die Christian Seltmann Stiftung unterstützt unser NähTaxi – ein neues Produkt unseres NähWerks – mit einer großzügigen Anschubfinanzierung.

- Die Münchner Heizungs- und Sanitärinstallationsfirma Ernst Pertler GmbH hat unser GebrauchtWarenHaus mit einer Spende unterstützt.

- Salzkommunikation Berlin GmbH ist ein Unternehmen, das in jeder Hinsicht ungewöhnliche Wege geht: Regelmäßig spendet der Spezialist für Kommunikationslösungen 1 Prozent seines Umsatzes

an soziale Projekte. Über die Spendenplattform betterplace ließ die Agentur unserem NähWerk Geld für die Anschaffung einer Maschine zukommen.

Dafür allen ein herzliches

DANKESCHÖN!



PUNKTEN SIE FÜR UNSER NÄHWERK!

Wer Payback-Kunde ist und seine gesammelten Punkte verschenken möchte, kann dies nun problemlos online tun! Einfach mit ihrer Kundennummer auf www.payback.de einloggen, auf Punkte einlösen und anschließend auf Punkte spenden klicken. Unter den gelisteten Projekten finden Sie auch unser NähWerk, das dringend eine spezielle Nähmaschine benötigt. Jeder gespendete Punkt ist für unsere Näherinnen ein Gewinn!



Hiltrud Ettl übernimmt Betriebsleitung in Rosenheim



Hiltrud Ettl, Jahrgang 1970, wird ab Oktober 2010 die Leitung unserer Betriebe in Rosenheim übernehmen. Am Standort Rosenheim betreibt die Weiße Rabe GmbH die Gastronomiebetriebe CiK (Café im Klinikum) und Cantina sowie eine Mobile Hausmeisterei, ein GebrauchtWarenHaus und eine Fahrrad-Station mit Reparatur- und Verleihservice.

Hiltrud Ettl ist Diplom-Sozialwirtin und hat bei einem renommierten Weiterbildungsinstitut in zahlreichen Positionen Erfahrungen in der Führung verschiedener Fachbereiche gesammelt. Zuletzt zeichnete sie als Geschäftsführerin verantwortlich für die Gesamtkonzeption und Weiterentwicklung der Organisation.

„Meine Erfahrungen und Fähigkeiten möchte ich für Menschen mit besonderem Unterstützungsbedarf einsetzen. Ich freue mich darauf, mein Engagement und meine Freude an der Arbeit mit Menschen ab Oktober für die Weiße Rabe GmbH einbringen zu können“, so Hiltrud Ettl.

RÜCKBLICK

JAHRESPRÄSENTATION „VERBUNDPROJEKT PERSPEKTIVE ARBEIT“

24 Bildungsträger stemmen gemeinsames Angebot für Menschen ohne Arbeit

Bessere Chancen für langzeitarbeitslose Menschen in München – diesem Ziel haben sich 24 Bildungseinrichtungen im Rahmen des „Verbundprojekts Perspektive Arbeit (VPA)“ verschrieben. Ihr Angebot an Beratungen, Fortbildungen und Betreuungsleistungen hilft schwer vermittelbaren ARGE-Kundinnen und -Kunden mit sprachlichen, gesundheitlichen und sozialen Vermittlungshemmnissen, ihre Beschäftigungschancen nachhaltig zu verbessern.

Auf ihrer Jahrespräsentation 2010 zogen die Verbundpartner nun eine Zwischenbilanz ihrer dreijährigen Zusammenarbeit. Über den laufenden Austausch untereinander ist es den beteiligten Einrichtungen gelungen, ihre Förderangebote auf die vielsei-

tigen Bedürfnisse ihrer Kundinnen und Kunden abzustimmen. Seit Projektbeginn Anfang 2007 haben die Verbundpartner mehr als 16.500 förderintensive Fälle der ARGE aufgenommen. 50 Prozent davon schlossen erfolgreich eine Qualifizierung ab. Circa 22 Prozent befanden sich nach Maßnahmeabschluss nicht mehr, weitere 13 Prozent nur noch im verminderten Bezug von Sozialleistungen.

Ein Grund für diese positiven Zahlen liegt in dem umfassenden und ganzheitlichen Angebot (u. a. Profiling, psychosoziale Stabilisierungsmaßnahmen, Schuldnerberatung, Sprach- und Integrationskurse sowie Bewerbungstraining), das die Kundinnen und Kunden im VPA erhalten. Im Mittelpunkt



steht dabei stets der Mensch mit seinen persönlichen Stärken und Bedürfnissen. Ein Grundsatz, den die Verbundpartner auch in ihrem gemeinsamen Leitbild festgehalten haben.

Das Verbundprojekt Perspektive Arbeit ist ein wichtiger Baustein des Münchner Beschäftigungs- und Qualifizierungsprogramms (MBQ) und konnte sich bereits in kurzer Zeit als bedeutsames sozialpolitisches Angebot für München platzieren.

Als wichtiger Baustein des Münchner Beschäftigungs-

und Qualifizierungsprogramms (MBQ) ist das VPA gelebte Realität des sozialpolitischen Anspruchs der Landeshauptstadt München. Zuständig für seine Koordination ist das Referat für Arbeit und Wirtschaft, das mit dem Sozialreferat eng zusammenarbeitet.

Daniel Grebe,
Referat für Arbeit und Wirtschaft
der Landeshauptstadt München



Landeshauptstadt
München
**Referat für Arbeit
und Wirtschaft**

Mehr Informationen finden Sie unter
www.muenchen.de/mbq

Freizeit Tipp!

Modisches München – die etwas andere Stadtführung

Termin 26.11.2010, Beginn 15.30

Eine Stadtbesichtigung zum Thema Mode in München quer durch die Zeit. Nach einer Führung durch die Residenz, wo Besucher mehr über die Mode des Adels im Barock erfahren, macht die Führung auch Station in unserem Nähwerk. Bei einem Treffen mit unserer Modedesignerin, zeigen wir, wie Kreativität auch einen guten Zweck erfüllt; kulinarische Kleinigkeiten sind inklusive. Eine besondere Stadttour, bei der sich alles um Mode dreht!

Kosten € 39,- Buchung über ExtraTours, Telefon 08024 /477 990 oder eMail an info@extratours-reisen.de
Weitere Infos unter www.entdecke-muenchen.de

NEUES AUS DEM NÄHWERK

Modenschau und Literaturtreff

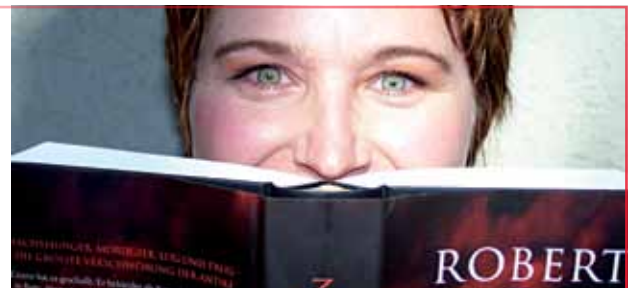
Mode und Literatur – wie gut das zusammengeht, zeigte die erste Wiesn´ Modenschau in der stimmungsvoll dekorierten Boutique unseres NähWerks. Unser Event war gut besucht, die humorvolle Lesung von Autorin Diana Hillebrand stimmte die Gäste auf die bevorstehende Bierzelt-Saison ein. Höhepunkt der Veranstaltung war die Modenschau, für die unsere Designerin Jessica Fuhrmann Vintage-Dirndl, stylische T-Shirts mit Swarovski-Motiven und fescche Accessoires im Wiesn Look kreiert hatte.

Ab Oktober führen wir unser erfolgreiches Mode-Literatur-Konzept weiter. Unter dem Motto „Literatur im NähWerk“ veranstalten wir jeweils am 2. Donnerstag im Monat einen Literaturtreff. Diana Hillebrand wählt ein aktuelles Buch aus, aus dem sie Auszüge vorliest, Hintergrundinformationen liefert und zum literarischen Austausch einlädt. Als Highlight werden die Schriftsteller regelmäßig persönlich eingeladen. Für kulinarische Genüsse, die sich thematisch an die Lesung anpassen, sorgt unser kreatives Gastro-Team im NähWerk.

Erster Literaturtreff:

Am 14. Oktober 2010
20.00 Uhr, Eintritt: € 5,-
Schwanthaler Straße 79
80336 München

Anmeldung unter 089/ 51 46 38 55



KOM
Kammeroper München

Kooperation mit der Kammeroper

Wenn „Die Diebische Elster“ – eine Oper von Gioacchino Rossini – auf der Bühne der Kammeroper München ihr Unwesen treibt, dann tragen Sänger und Schauspieler Kostüme, die in unserem NähWerk gefertigt wurden.

„Wir haben Kostüme von erstklassiger Qualität bekommen“, sagt Katharina Reif, Kostümverantwortliche bei der Produktion „Die Diebische Elster“ der Kammeroper München und betont, dass es in der Zusammenarbeit an nichts gefehlt habe, was sonst auch eine gute Theater-Kostümabteilung auszeichnet. „Der Enthusiasmus, mit dem das NähWerk-Team an der Umsetzung unserer Figurinen gearbeitet hat, war beeindruckend.“

Sie möchten unsere Kostüme auf der Bühne sehen?
Spielplan und weitere Infos unter www.kammeroper-muenchen.de



Fotos: Tobias Melle

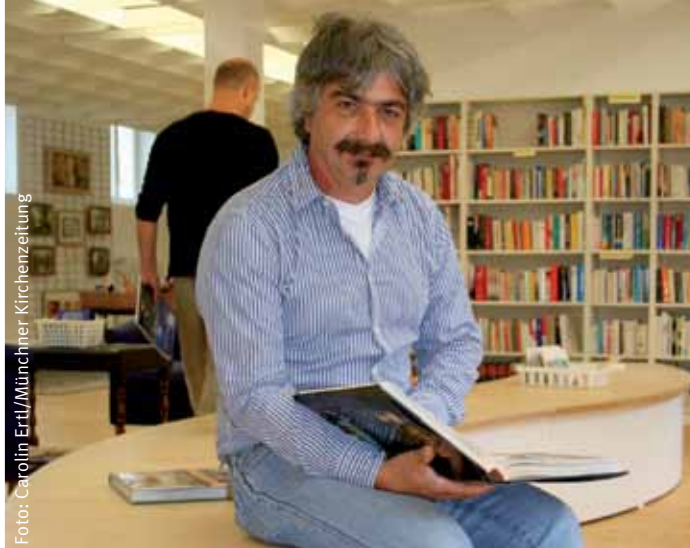
Wir kommen
auch zu Ihnen!

NähTaxi – nah am Kunden und von guter Qualität

Unser Schneidermeister kommt in Ihr Unternehmen! Das NähTaxi ist ein mobiler Nähservice, für alle die wenig Zeit haben. Als attraktiver Arbeitgeber investieren Sie zum Nulltarif in Ihre betriebliche Infrastruktur und bieten Ihren Mitarbeitern eine komfortable Handhabung. Wie beraten Sie kompetent, bieten freundlichen Service und garantieren eine sorgfältige Verarbeitung von Hand.

Sprechen Sie uns an! Telefon (089) 51 56 37 97





Eröffnungsfeier unseres GebrauchtWarenHauses im Westend

Zu Beginn des Jahres zog unser GebrauchtWarenHaus (GWH) aus Pasing ins Westend um. Mittlerweile hat sich das Kaufhaus an seinem neuen Standort etabliert. Am 13. Juli feierte die Weißer Rabe GmbH mit zahlreichen Gästen die Neueröffnung.

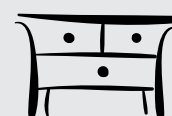
„Das GWH stiftet großen Nutzen in unserer Wegwerfgesellschaft und ist eine lohnende Investition, vor allem für jene Menschen, die hier beruflich integriert und gefördert werden“, so Wolfgang Obermair, Vorstand des Caritasverbandes der Erzdiözese München und Freising e.V. Die soziale Aufgabe, die der Weiße Rabe mit seinen Betrieben übernimmt, ist ein wichtiges Anliegen unserer Gesellschaft, darin waren sich die Redner

einig. Dazu gehörten neben Friederike Steinberger, Stellvertretende Bezirkstagspräsidentin des Bezirks Oberbayern auch Sabine Novak, Leiterin des Sozialbürgerhauses Pasing sowie Dr. Anneliese Durst, Fachbereichsleiterin für Kommunale Beschäftigungspolitik beim Referat für Arbeit und Wirtschaft der Stadt München.

Abschließend bot Betriebsleiter Robert Winzer einen unterhaltsamen Rückblick über die zum Teil in Eigenleistung erbrachten Sanierungsarbeiten an der neuen Immobilie: Rund 3.900 Arbeitsstunden haben unsere Beschäftigten in Zusammenarbeit mit Handwerksbetrieben in den Umbau investiert. Alle Gäste wünschten dem GWH viel Erfolg.

Im Anschluss an die Eröffnungsfeier hatte das GWH zu einem Tag der offenen Tür geladen. Viele Kunden waren gekommen, um auf zwei Etagen und rund 1000 m² Verkaufsfläche nach Schnäppchen zu suchen. Zum Sortiment des GWHs gehören Möbel, Kleidung, Haushaltsgegenstände und Wohnaccessoires sowie Elektroartikel. Die Waren stammen aus Spenden und Wohnungsaufösungen. Der Tag der offenen Tür bot den Kunden u.a. die Gelegenheit zum Sonderverkauf und einer Gewinnaktion beim Ballonweitflugwettbewerb. Die kleinen Gäste hatten beim Kinderschminken und Luftballonmodellieren ihren Spaß.

*Besuchen Sie uns –
Wir freuen uns auf Sie!*



UNSERE GEBRAUCHT- WARENHÄUSER

GebrauchtWarenHaus Westend

Landsberger Straße 146
80339 München
Tel.: (089) 88 94 93 - 0

GebrauchtWarenHaus Neuperlach

Marieluise-Fleißer-Bogen 9
81737 München
Tel. (089) 49 05 34 03

GebrauchtWarenHaus Sendling

Bavariastraße 30-36
80336 München
Tel.: (089) 74 74 68 - 0

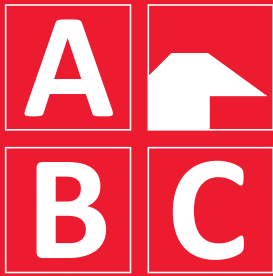
ÖFFNUNGSZEITEN

Di - Fr. 10.00 bis 18.00 Uhr
Sa: 10.00 bis 16.00 Uhr

Und so funktioniert's:

- Auftrag per Email an naehwerk@weisser-rabe.de versenden
- Unser Schneidermeister kommt zu einer festen „Sprechstunde“ in Ihr Unternehmen und nimmt Maß
- In unserem NähWerk wird der Auftrag wunschgerecht bearbeitet
- Unser NähTaxi liefert die Kleidung wieder in Ihr Unternehmen

Taxi



NEUES AUS UNSEREM ABC IM WEISSEN RABEN

ABC im Weißen Raben steht für Arbeit, Bildung, Coaching und koordiniert sämtliche Projekte rund um diese zentralen Zukunftsthemen. Als Service-Center steht das ABC im Weißen Raben allen Betrieben des Weißen Raben sowie interessierten Unternehmen und Organisationen zur Verfügung.

Die wichtige Aufgabe, die unser ABC im Weißen Raben für unsere Beschäftigten und Kooperationspartner leistet, wird zukünftig noch stärker in den Fokus der Öffentlichkeit rücken.

Miriam Vogt ist Schirmherrin des ABC im Weißen Raben

Miriam Vogt wird uns mit Ihrer Fachkompetenz bei der Weiterentwicklung unseres zentralen Bereichs Arbeit, Bildung, Coaching – kurz ABC im Weißen Raben – ehrenamtlich unterstützen. Gleichzeitig steht Sie uns bei ausgewählten Terminen und Veranstaltungen als Botschafterin unserer Anliegen zur Verfügung. Wir freuen uns auf eine erfolgreiche und spannende Partnerschaft und danken ihr für das entgegengebrachte Vertrauen!

Miriam Vogt ist vielen als erfolgreiche Sportlerin bekannt. Im Jahre 1993 gelang ihr mit dem WM-Titel im Ski alpin der größte Erfolg ihrer Sportkarriere. Seit 1999 ist die Diplomkauffrau und Sportökonomin Inhaberin des Instituts für Mental- und Verhaltenstraining GmbH, ein Spezialist für Sozial- und Verhaltenskompetenz, der sich mit Themen rund um die Personalentwicklung beschäftigt. „Menschen erbringen dann gute Leistung, wenn sie Freude und Leidenschaft für ihre Tätigkeit empfinden.“ – Dieses Credo ist die Basis ihres beruflichen Erfolgs: Als Beraterin vieler namhafter Unternehmen ebenso, wie bei ihrem sozialen Engagement als Präsidentin des Bayerischen Skiverbandes und Organisatorin der größten Winterbenefizveranstaltung „Schneekristall – stark sein, wenn’s zählt“.

Weitere Infos unter www.institut-imv.de

Arbeit

Jobdatenbank



Arbeitssuche leicht gemacht! Menschen, die eine neue Beschäftigung suchen, können sich auf der Startseite unserer Homepage über freie Stellen bei der Weißer Rabe GmbH erkundigen. Jobs und Beschäftigungsmöglichkeiten werden übersichtlich dargestellt, weitere Infos gibt es per Mausklick in einzeln abrufbaren Stellenbeschreibungen.

Bildung

Recycling-Trainer



Unser Recycling-Betrieb in München-Aubing beschäftigt 62 Zielgruppenmitarbeiter, die alle bei der fachgerechten Trennung und Entsorgung von alten Elektro- und Elektronikgeräten tätig sind. Rund 1.700 t Elektronikschrott sind im vergangenen Jahr umgesetzt worden. Voraussetzung für



den fachgerechten Umgang mit Elektronikschrott sind Grundkenntnisse über Materialkunde, Schadstoffe, Zerlegungstechniken sowie Know-how zu den Themen Arbeitssicherheit und Unfallvermeidung. „Dieses notwendige Basiswissen bieten wir im Rahmen unseres

Recycling-Trainers an. Jeder neu eingestellte Mitarbeiter ist angehalten, dieses Bildungsangebot unseres ABC im Weißen Raben wahrzunehmen, um im Berufsalltag sicher arbeiten zu können“, so Betriebsleiter Norbert Ebenhöf.

Der Recycling-Trainer ist eine interne theoretische Grundqualifizierung zur Vermittlung fachspezifischer Kompetenzen. Damit gewährleistet die Weißer Rabe GmbH ein standardisiertes und fachgerechtes Verfahren zur Demontage von Elektroaltgeräten.

Solche fachbezogenen Bildungsangebote für spezielle Bereiche gehören ebenso zu den Angeboten unseres ABC im Weißen Raben wie auch allgemeine Weiterbildungsangebote z.B. Bewerbungstraining.

ARBEIT

BILDUNG

ARBEIT . BILDUNG . COACHING



„Ich bin seit nahezu 2 Jahren im Recycling-Betrieb tätig und habe vor rund einem Jahr am Recycling-Trainer teilgenommen. An zwei Tagen konnte ich meine Kenntnisse aus der Praxis an einem softwaregestützten Qualifizierungssystem testen und habe den Recycling-Trainer mit Bravour bestanden“, erzählt Peter

Krywaszyk (58) stolz. Mittlerweile übernimmt er die Rolle eines Vorarbeiters im Recycling-Betrieb.

Motorsägenkurs – Auch die Arbeit im Wald erfordert Weiterbildung. Wir legen großen Wert auf die spezielle Qualifizierung unserer Zielgruppenmitarbeiter. Deshalb bietet unser Waldprojekt einen dreitägigen Motorsägenlehrgang am Standort in Höllriegelskreuth bei München an. Teilnehmen können sowohl Mitarbeiter des Weißen Raben als auch interessierte Externe wie z.B. Waldbesitzer oder Unternehmer, die den professionellen Umgang mit der Motorsäge erlernen wollen.



Unsere Waldprofis erläutern den Kurs-Teilnehmern Grundkenntnisse in Theorie und Praxis, vermitteln Fertigkeiten beim Sägen am liegenden Holz sowie Fachkenntnisse beim Fällen und Entasten von schwachem und mittelstarkem Holz. Am Ende des Lehrgangs erhält jeder Teilnehmer eine Bestätigung für den Motorsägenschein.

Anmeldung und Infos unter
Telefon 089/74442-702

Termin: 10.-12. November 2010

Coaching

JobPaten gesucht –



Weißer Rabe ist Modellstandort für Gemini-Projekt

Das ABC im Weißen Raben ist eines von fünf bundesweiten Modellstandorten für ein neues Job-Patenprojekt. Der Weiße Rabe sucht Ehrenamtliche, die unsere Beschäftigten auf dem Weg in den ersten Arbeitsmarkt unterstützen und begleiten.

GEMINI – Gemeinsam für Integration



Modellstandort – GEMINI (Gemeinsam für Integration) ist ein dreijähriges Modellprojekt der Bundesarbeitsgemeinschaft Integration durch Arbeit (BAG IDA), welches durch das Bundesministerium für Arbeit und Soziales und durch den Europäischen Sozialfonds finanziert wird. Unter dem Dach dieser Initiative beteiligt sich die Weißer Rabe GmbH im Rahmen der bundesweiten Netzwerkarbeit am Aufbau eines neuartigen Patenschafts- und Mentorenmodells. Schwerpunkt ist die berufliche Eingliederung von Migranten mit dem Ziel, die kulturelle Vielfalt in unserer Gesellschaft zu nutzen und fördern. Unser Unternehmen ist der einzige GEMINI-Partner am Standort München.

Die Aufgaben der Jobpaten ist es, gemeinsam mit unseren Klienten berufliche Perspektiven zu erarbeiten, Türen zu öffnen und ihnen bei der Suche nach einem Ausbildungsplatz oder einer Arbeitsstelle unter die Arme zu greifen. Unterstützung erfahren Jobpaten bei unserem ABC im Weißen Raben durch regelmäßige Treffen, intensiven Austausch und kollegiale Supervision.

Erfahrung weiter geben – „Die berufliche Erfahrung von Jobpaten sowie deren Netzwerke zu Unternehmen werden die Arbeit des ABC im Weißen Raben wesentlich bereichern und die Qualität unserer Maßnahmen weiter verbessern“, so Geschäftsführerin Johanna Schilling. Erste Interessenten haben sich bereits gemeldet, in den kommenden Wochen werden die ersten Jobpaten mit unseren Klienten an den Start gehen. Infoveranstaltungen, Öffentlichkeitsarbeit und spezielle Aktionen sollen dazu beitragen, die Zahl der Jobpaten kontinuierlich zu verstärken, damit unsere Beschäftigten bessere Chancen auf berufliche Integration haben.

Sie wollen ehrenamtlicher Jobpate beim Weißen Raben werden? Wir informieren Sie gerne! Kontakt: Hannelore Weiß oder Christine Schuck, Tel. 089/539 06 38-0 oder per Mail an hweiss@weisser-rabe.de oder cschuck@weisser-rabe.de



SPANNENDE BEGEGNUNGEN AUF DEM ÖKT

Über 130 000 Dauerteilnehmer und 40 000 Tagesgäste haben vom 12. bis 16. Mai 2010 den 2. Ökumenischen Kirchentag in München besucht. Zahlreiche Gäste sind dem Weißen Raben während des Kirchenevents begegnet, denn unsere Organisation war aktiv ins Geschehen eingebunden.

KULINARISCHE GENÜSSE:

Rund 1000 Bratwürste, 1100 Leberkäs- und Fleischpflanzl-Semmeln, 800 Portionen Schupfnudeln und 1000 Getränke gingen am Abend der Begegnung über die Theke, als unsere gastroNomia für das leibliche Wohl der Gäste am Max-Josephs-Platz vor der Staatsoper sorgte. Und auch das 3-tägige Catering an der Caritas-Bühne im Marienhof wurde von unserer gastroNomia organisiert. Die Speisen waren mit viel Mühe und Sorgfalt von unseren Mitarbeitern in Sonder-schichten zubereitet worden. Zudem belieferte unser Catering-Spezialist in gewohnt professioneller Weise auch eine Reihe Caritas-interner Veranstaltungen.

PODIUMSDISKUSSIONEN:

Gemeinsam mit Vertretern aus Politik und Verwaltung beteiligte sich Geschäftsführerin Johanna Schilling an zwei Podiumsdiskussionen zum Thema „Gelungene berufliche Integration von Menschen mit Handicaps“. Sowohl die „Chancen für Menschen mit Handicaps“ als auch die Frage „Hartz IV und Hilfe aus einer Hand: Der Anfang vom Ende?“ waren Inhalt der Gespräche. Die Diskussionsteilnehmer machten deutlich, welchen Herausforderungen die aktuelle Sozialpolitik in Deutschland gegenübersteht und erörterten mögliche Lösungswege.

BESICHTIGUNG:

Unser NähWerk war eine der Stationen auf einer Bustour durch verschiedene soziale Betriebe Münchens. Fachpublikum und interessierte Kirchentagsbesucher wurden von unserem Schneidermeister Hans Wagner durch Näherei, Boutique und Café geführt. Der neueste Betrieb des Weißen Raben erhielt viel Lob und Anerkennung für sein gelungenes Konzept. Zudem entpuppte sich der Standort in der Schwanthaler Straße als ein Besuchermagnet für viele Passanten auf dem Weg vom Hauptbahnhof zur Theresienwiese.

AGORA:

Die Weißer Rabe GmbH nutzte die AGORA, den Markt der Möglichkeiten auf dem Münchner Messegelände, für ihre Präsentation als innovatives, soziales Integrationsunternehmen. Auch unser Ausbildungsbetrieb, das Café CiK in Rosenheim, war auf dem Stand der Aktion Mensch dabei. Die deutschlandweit größte private Förderorganisation für Menschen mit Behinderung hatte als langjähriger Förderer des CiK unser junges Ausbildungsteam eingeladen, den Getränkeservice für Standbesucher zu übernehmen. Mit viel Einsatzbereitschaft und freundlichem Service gelang unseren Auszubildenden eine beeindruckende Präsentation auf öffentlichem Parkett.

Spannende Begegnungen und gute Gespräche fanden auf dem Präsentationsstand der Weißer Rabe GmbH statt. Dass unter dem Dach unseres Unternehmens eine ganze Reihe interessanter Beschäftigungsbetriebe mit ansprechendem Dienstleistungsangebot vereint sind, was sich hinter dem WaldProjekt verbirgt und wie man die Arbeit des Weißen Raben unterstützen kann – das bot ausreichend Gesprächsstoff für Interessierte und Fachleute aus ganz Deutschland.



JEDER ZUSCHUSS EIN QUALITÄTSMESS – DIE HAUPTFÖRDERER DES WEISSEN RABEN

Landeshauptstadt München Referat für Arbeit und Wirtschaft . Bezirk Oberbayern . Stadt Rosenheim . ARGE Rosenheim Stadt/Land
 ARGE München . Agentur für Arbeit München und Rosenheim . Integrationsamt . Europäischer Sozialfonds . Stiftungen und Spender
 Aktion Mensch . Caritasverband der Erzdiözese München und Freising e.V.