

## HAND IN HAND FÜR MEHR INTEGRATION

Weißer Rabe Gruppe, Beschäftigung für Menschen mit Unterstützungsbedarf

### DER WEISSE RABE – SOZIALER DIENSTLEISTER

Die Weißer Rabe Gruppe zählt zu den größten Inklusions- und Beschäftigungsunternehmen in Bayern. Der Weiße Rabe betreut, qualifiziert und beschäftigt langzeitarbeitslose Menschen mit Unterstützungsbedarf. Das können Menschen sein, die unter einer psychischen Erkrankung leiden, behinderte oder suchtkranke Menschen, Menschen mit sprachlichen Schwierigkeiten oder Menschen, die keinen Schulabschluss oder Ausbildung haben. Wir haben das Ziel, unsere MITARBEITER/INNEN gesellschaftlich wieder zu integrieren und ihnen neue berufliche Chancen zu eröffnen. Derzeit sind rund 400 Menschen in unseren Betrieben und Projekten beschäftigt. Für MITARBEITER/INNEN bieten wir Beschäftigung im Verkauf, der Schneiderei, der Textilsortierung oder im Service an.

### » \_ ERFAHREN SIE MEHR UNTER

[WWW.WEISSER-RABE.DE](http://WWW.WEISSER-RABE.DE)

### » \_ HAUPTFÖRDERER DER WEISSER RABE GRUPPE

Jeder Zuschuss ein Qualitätsbeweis

Landeshauptstadt München/Referat für Arbeit und Wirtschaft, Bezirk Oberbayern, Integrationsamt Oberbayern, Jobcenter München, Agentur für Arbeit München, Caritasverband der Erzdiözese München und Freising e.V., Europäischer Sozialfonds, Aktion Mensch, Stiftungen und Spender



### » \_ DER DIREKTE DRAHT

## Kontakt

WEISSER RABE SOZIALE BETRIEBE UND DIENSTE GMBH

### RECYCLING

MARGARETHA-LEY-RING 17, 85609 ASCHHEIM – DORNACH

TELEFON **089 8 64 97 80**

ÖFFNUNGSZEITEN **MO BIS DO 8.00 BIS 12.30,**

**13.00 BIS 16.00 UHR, FR 8.00 BIS 11.00 UHR**

[RECYCLING@WEISSER-RABE.DE](mailto:RECYCLING@WEISSER-RABE.DE)

[WWW.WR-RECYCLING.DE](http://WWW.WR-RECYCLING.DE)

[WWW.WEISSER-RABE.DE](http://WWW.WEISSER-RABE.DE)

[WWW.FACEBOOK.COM/WEISSERRABE](https://WWW.FACEBOOK.COM/WEISSERRABE)



EIN UNTERNEHMEN DER CARITAS.

Gefördert durch das **MBQ**  
Münchner Beschäftigungs-  
und Qualifizierungsprogramm



Landeshauptstadt  
München  
**Referat für Arbeit  
und Wirtschaft**

Die Weißer Rabe Gruppe gehört zu den Sozialen Betrieben, die durch das Münchner Beschäftigungs- und Qualifizierungsprogramm (MBQ) gefördert werden. Die insgesamt 35 Sozialen Betriebe beschäftigen über 1.200 langzeitarbeitslose Menschen und qualifizieren sie für den Arbeitsmarkt.

Weitere Informationen unter [www.muenchen.de/mbq](http://www.muenchen.de/mbq)



## Recycling

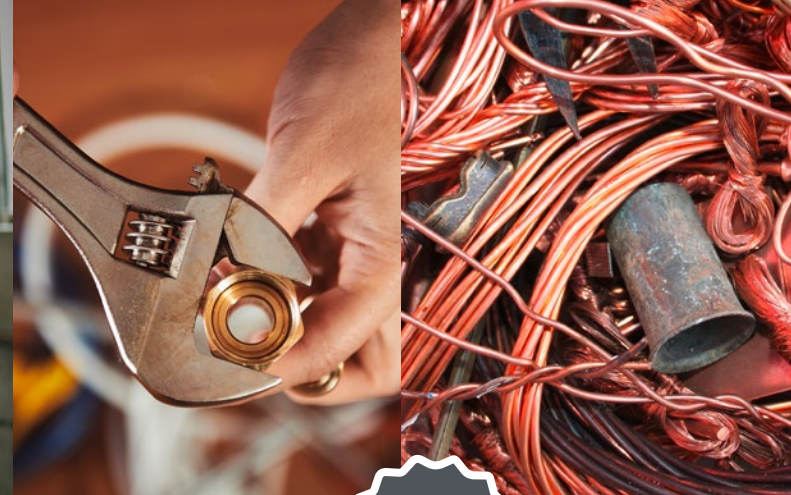
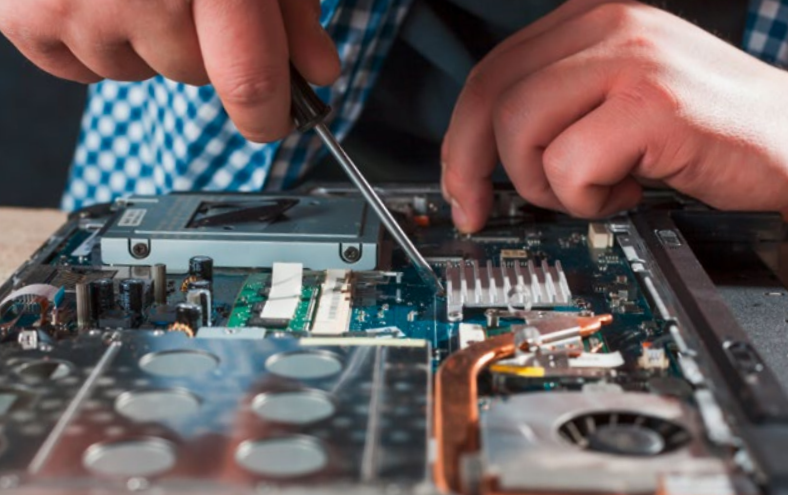
Nachhaltig im besten Sinn



### » \_ DER ERSTE KONTAKT

zu Ihrem Partner für Entsorgung und Verwertung

TELEFON **089 8 64 97 80**



## » \_ RECYCLING

### Qualität und Umwelt

Der zertifizierte Recyclingbetrieb der Weißer Rabe Gruppe ist kompetenter Partner in der fach- und umweltgerechten Entsorgung und Verwertung von Elektro- und Elektronikschrott. Es werden wertvolle Materialien für den Rohstoff- und Wirtschaftskreislauf gewonnen. Dies ist ein ökologisch sinnvoller Beitrag zum Umweltschutz, da somit nicht nur Wertstoffe erhalten werden, sondern auch weniger Rohstoffe abgebaut, aufbereitet und transportiert werden müssen. **Recycling leistet somit einen erheblichen Beitrag zur Rohstoffversorgung in unserem Land.**

#### IHRE VORTEILE

- ▶ Abholung Ihres Elektro-/Elektronikschrotts nach Vereinbarung auch kurzfristig realisierbar
- ▶ fachgerechte Zerlegung auch vor Ort
- ▶ Beratungsservice in abfallrechtlichen Fragen

## » \_ VERWERTUNG UND ENTSORGUNG

### Unsere Leistungen

#### ELEKTROSCHROTT

Unser Betrieb zerlegt bzw. entsorgt elektrische und elektronische Altgeräte oder Schrott folgender Sammelgruppen: **Haushaltsgroßgeräte, Kühlgeräte und Radiatoren, Geräte der IT, Telekommunikation und Unterhaltungselektronik, Gasentladungslampen, Haushaltskleingeräte.**

#### DEMONTAGE

Größere Anlagen werden von unseren Mitarbeitern vor Ort unter dem Aspekt der größtmöglichen Rohstoffrückgewinnung demontiert. Das Recyclinggut wird abtransportiert und der Wiederverwertung zugeführt, beziehungsweise die nicht verwertbaren Rest- und Schadstoffe bestmöglich entsorgt.

#### KABELRECYCLING

Kabel enthalten wertvolle Rohstoffe wie Kupfer, Aluminium und PVC, die in unserem Recyclingbetrieb zurückgewonnen werden. Wir trennen diese fachgerecht und sortenrein.

#### ZERLEGUNG

Im Recyclingbetrieb werden die Bestandteile des Elektroschrotts sorgfältig und von Hand, mit Hilfe einer der modernsten Zerlegungsanlagen Deutschlands, in verwertbare und nicht verwertbare Elemente getrennt.

#### DATENTRÄGERVERNICHUNG

Festplatten und elektronische Datenträger werden vernichtet indem die Speichermedien aus z.B. Handy, Haustelefon, Fax, Drucker ausgebaut werden. Anschließend werden diese Datenträger mittels eines zertifizierten Schredders zerstört.

#### BÜRO- U. GEWERBEAUFLÖSUNGEN

Für Geschäftskunden übernehmen wir, nach vorheriger Besichtigung und Angebotserstellung, die Auflösung und Räumung von Büros und Gewerberäumen. Die Waren, die nicht mehr benötigt werden, werden von uns abtransportiert, zur Weiterverwendung benutzt oder fachgerecht recycelt.